



城投设计
CHENGTOU DESIGN

TIANJINCHENGTOU

天津城投建筑设计有限公司
Tianjin chengtou Architectural Design Co., Ltd.

建筑工程甲级: A112006582
风景园林专项乙级: A212004229
市政行业专项乙级: A212004229
城市规划编制乙级: [津]城规编第(182026)

会签栏 COUNTERSIGN

建筑 ARCH.	结构 STRUCT.	给排水 PLUMB.	暖通 MECH.	电气 ELECT.

注册师用章:
Chartered Architect/Engineer:

出图专用章:
ISSUE:

项目负责人:
Project person in charge:

专业负责人:
Specialized person in charge:

审核:
Examiner:

校对:
Check:

设计:
Design:

制图:
Drawing:

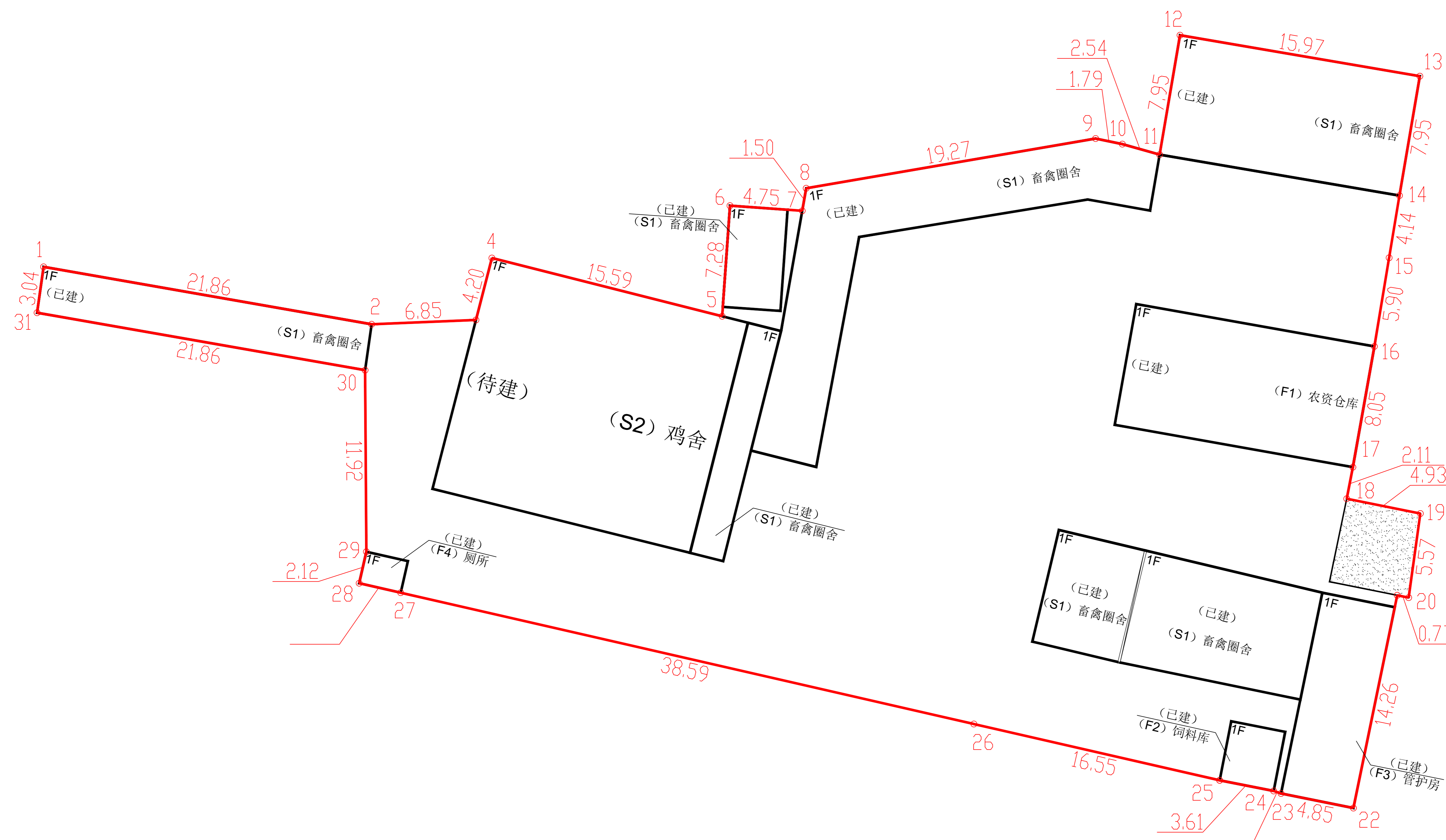
工程名称: 东丽区双木畜禽养殖园项目
PROJECT NAME:

工程项目: 东丽区双木畜禽养殖园项目
SUB-PROJECT NAME:

图名: 东丽区双木畜禽养殖园项目
建设方案平面图
DRAWING NAME:

工号 Project No.	分号 Sub No.
专业 Dept.	阶段 Stage.
版本 Revision.	图号 Drawing No.

出图日期: 年 月 日
Date:



东丽区双木畜禽养殖园项目占地面积统计表

土地用途	编号	用地类别	层数	栋数	占地面积(平方米)	建设情况	备注	
农用地	生产设施	S1	1	7	534.79	已建		
		S2	1	1	271.20	待建		
		S3	硬化道路			28.45	已建	用图标填充, 道路宽度应不大于8米
			场区绿化			1263.35	已建	
	生产设施小计					2097.79		
	辅助设施	F1	农资仓库	1	1	127.82	已建	
		F2	饲料库	1	1	14.26	已建	
		F3	管护房	1	1	65.20	已建	
		F4	厕所	1	1	5.93	已建	
	辅助设施小计					213.21		
合计					2311			

